

PROGRAMA UNINDO FORÇAS

Seminários Regionais

MINISTÉRIO PÚBLICO DE SANTA CATARINA

OBJETIVO

Fortalecimento das controladorias municipais, compreendidas como órgãos estratégicos para prevenção da corrupção, correção de irregularidades e aprimoramento da gestão pública

CONTROLE INTERNO

Fundamentos Jurídicos

CF, arts. 30, 70 e 74

CESC, arts. 62 e 113, I

LRF, art. 59

Lei de Licitações, art. 102

Lei Anticorrupção, art. 8º

Lei Orgânica TCE / SC

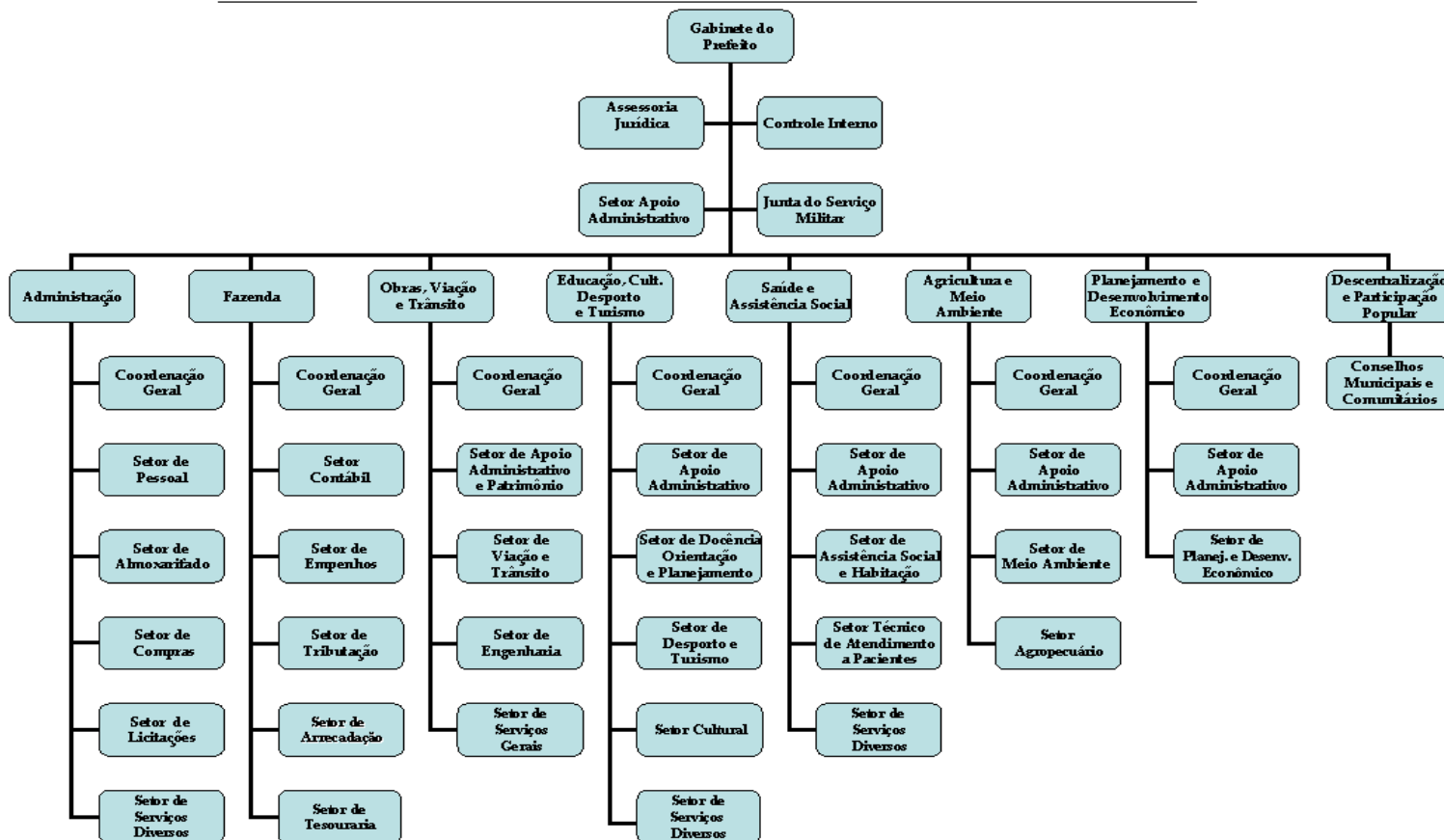
Instrução Normativa 20/2015

O PODER, no passado...



O “PODER”, hoje...

ANEXO III
Estrutura Administrativa Interna do Poder Executivo de Nova Ramada - RS



Administração Municipal

Hierárquica

Juridicamente Limitada

Sujeita a Controles Externos

Exposta a Práticas Externas Corruptas

Vinculada à Prestação de Serviços Básicos

*Financeiramente Sufocada em Razão do Pacto
Federativo*

IDEIAS BÁSICAS

1. A Administração deve cuidar de si
2. Controle Interno é instrumento de gestão
3. Prevenir é mais eficaz do que punir
4. Correção imediata evita erros maiores
5. Ações judiciais para casos graves
6. Trabalho Conjunto CE/CI é fundamental

UNINDO FORÇAS

Etapas

- 1º) Diagnóstico Estadual
- 2º) Reuniões Regionais - Conscientização
- 3º) Propostas de Reformulação

UNINDO FORÇAS

Possibilidade de Avanços

Fortalecimento das Controladorias

1. Estrutura
2. Hierarquia
3. Vínculo
4. Autonomia
5. Normatização
6. Abrangência
7. Atividades
8. Funcionamento
9. Atribuições
10. Comunicações
11. Ouvidoria
12. Transparência

CONTROLADORIAS EM SC

Pontos Críticos

Número de Servidores

01 Servidor	78,57%
02 Servidores	09,86 %
03 ou mais	11,57 %

* 66,67% não possuem cargo específico de auditor interno

CONTROLADORIAS EM SC

Pontos Críticos

Hierarquia / Abrangência

Vinculação Chefe do Executivo	68,37 %
Vinculação à Secretaria/Gabin.	34,35 %

CONTROLADORIAS EM SC

Pontos Críticos

Vínculo Funcional

Efetivos com FG	36,05 %
Comissionados	34,35 %
Efetivos no CI	29,25 %

CONTROLADORIAS EM SC

Pontos Críticos

Processos Disciplinares

Sem setor/cargo específico	75,17 %
Vinculados à Controladoria	05,10 %
Vinculados a outro órgão	19,73 %

CONTROLADORIAS EM SC

Pontos Críticos

Ouvidoria

Não Possui	72,79 %
Vinculada à Controladoria	06,12 %
Vinculada a outro órgão	21,09 %

CONTROLADORIAS EM SC

Pontos Críticos

Atividades

52% não realizaram auditoria em 2014/15

75% não apuraram qualquer denúncia em 2015

* Apenas 5% das UCI's apuraram mais de 3 denúncias em um ano

Apuração de Irregularidades

	MP	Controladorias
Anchieta	67	0
Abelardo Luz	76	2
Anita Garibaldi	40	3
Xaxim	105	4

UCI e Ministério Público

*Em 2 anos, **93,54 %** das
Controladorias (275 Municípios) não
encaminharam qualquer tipo de
expediente ao MP*

MPSC

Centro de Apoio da Moralidade Administrativa